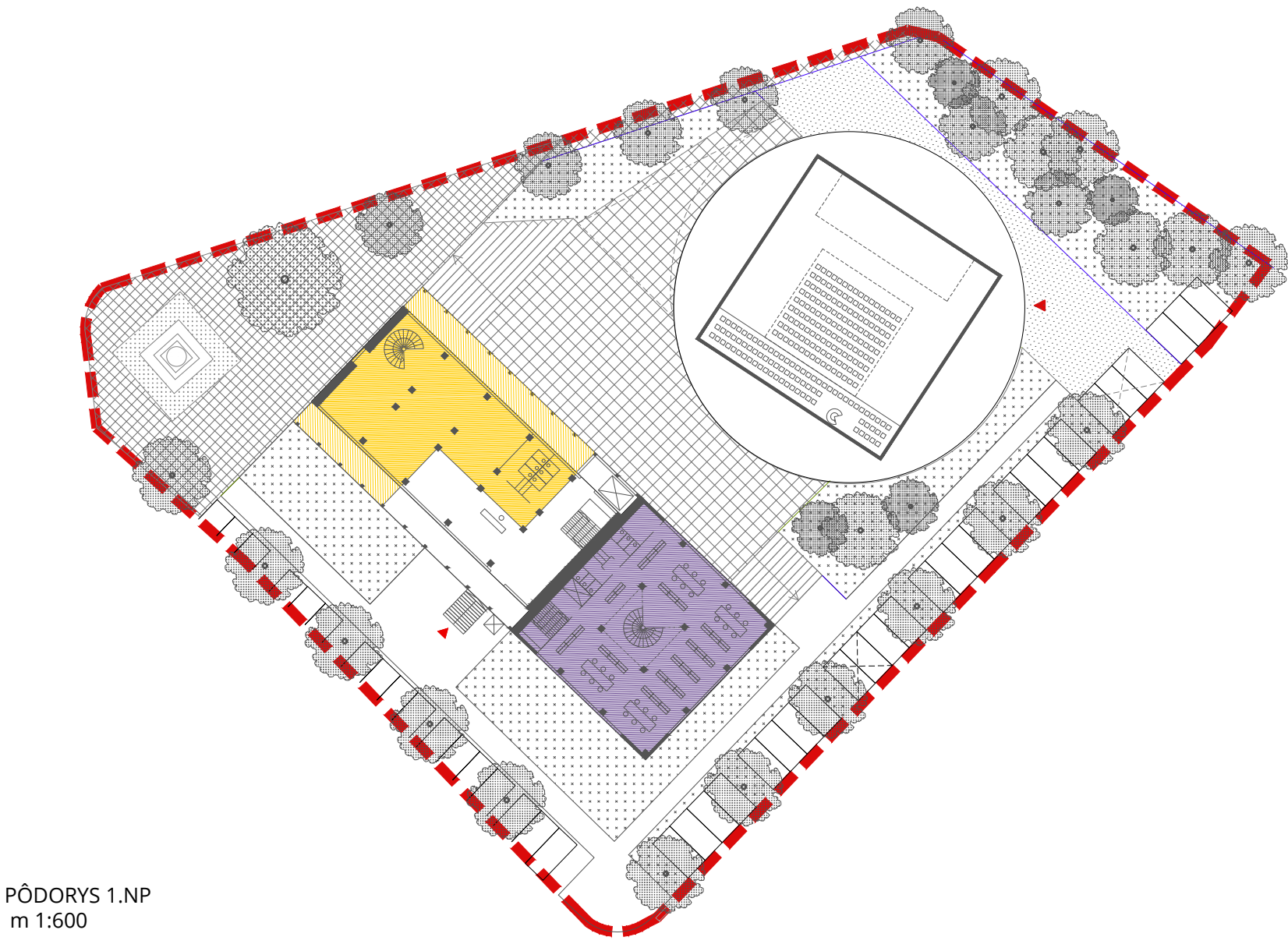
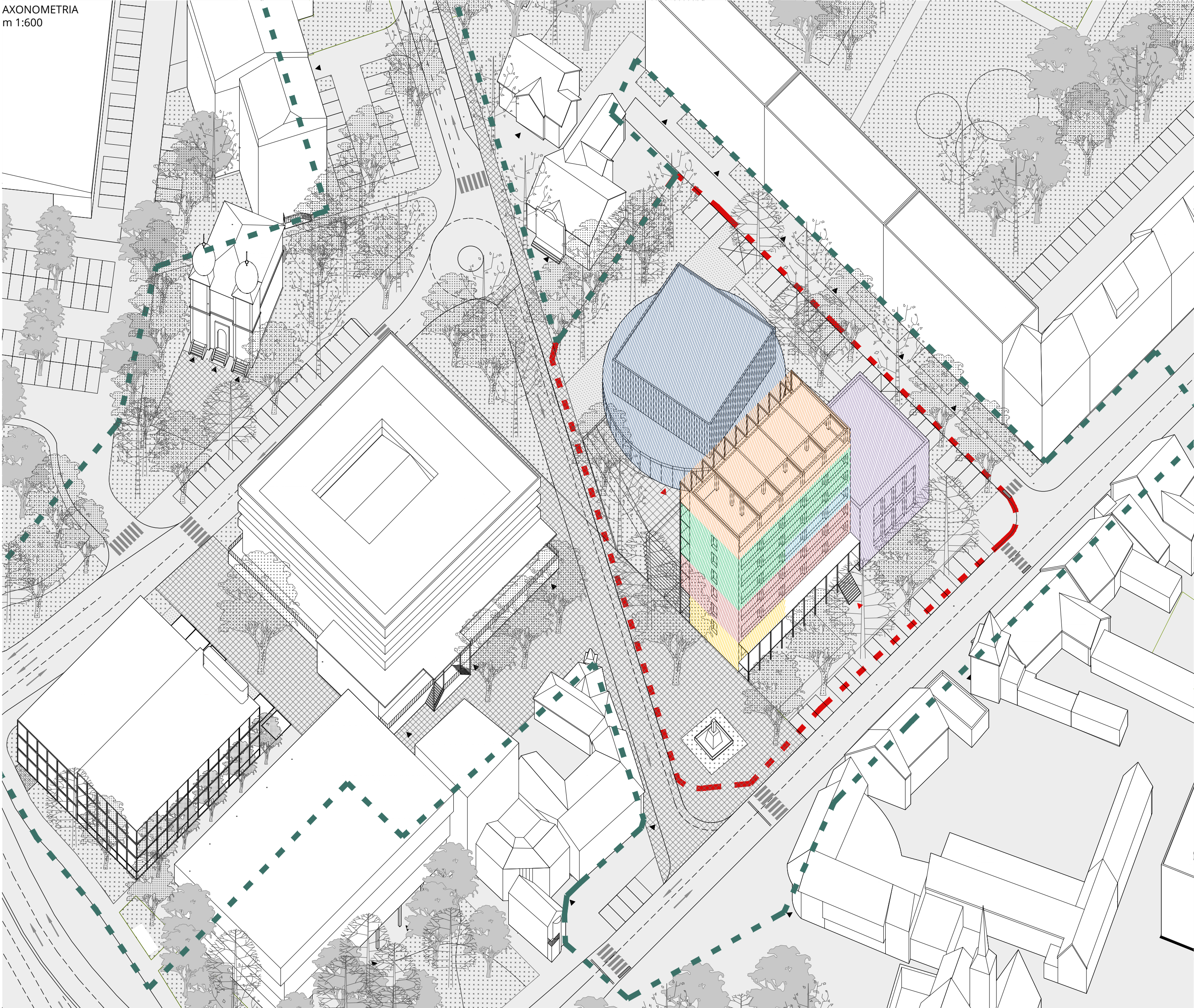


SITUÁCIA
m 1:600

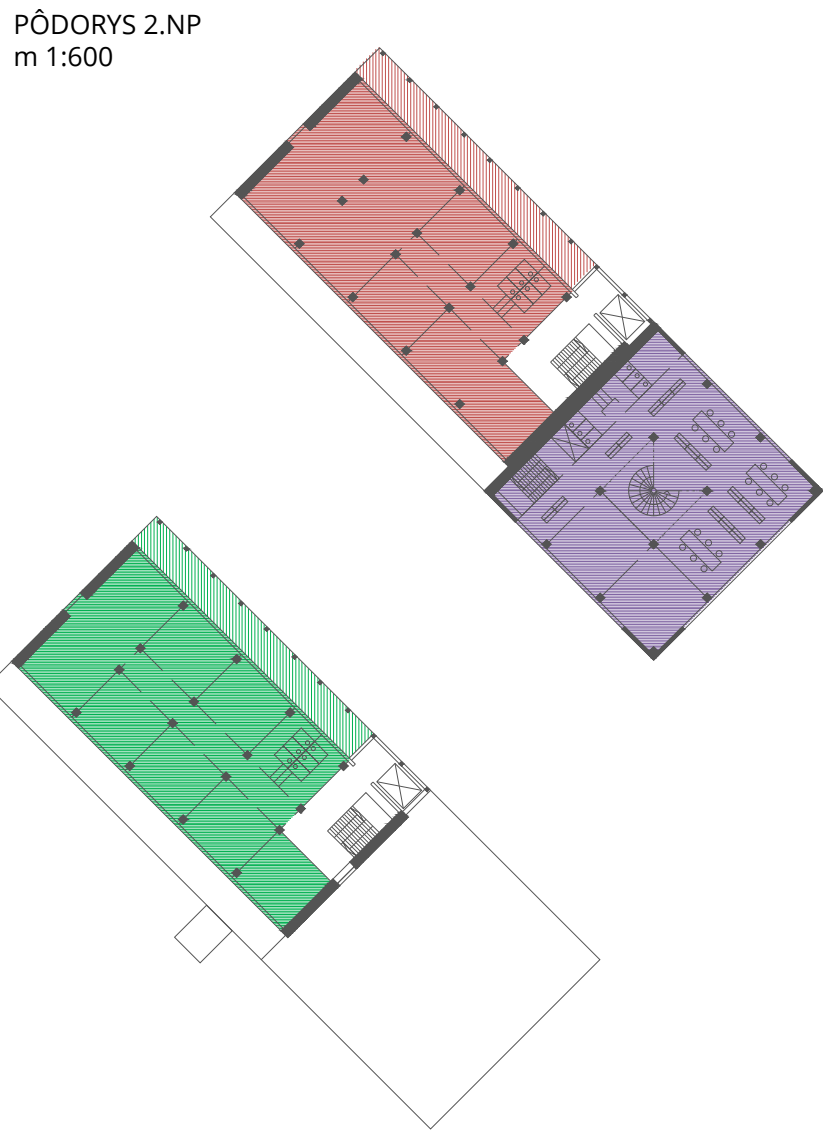


PÓDORYS 1.NP
m 1:600

AXONOMETRIA
m 1:600



PÓDORYS 2.NP
m 1:600



PÓDORYS 5.NP
m 1:600



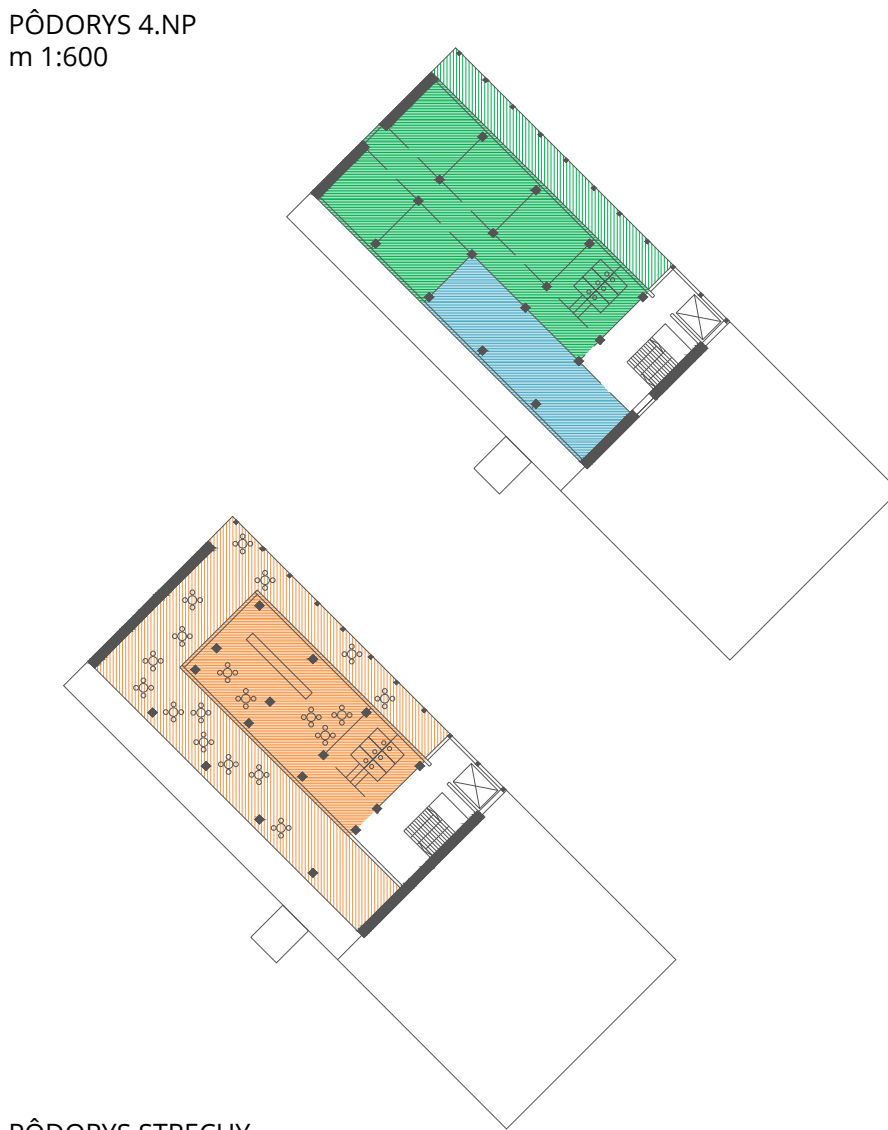
PÓDORYS 3.NP
m 1:600



PÓDORYS 6.NP
m 1:600



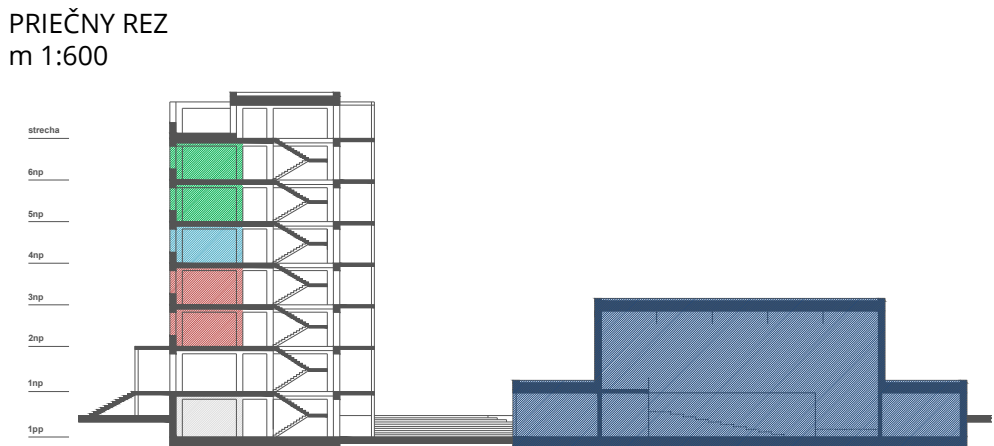
PÓDORYS 4.NP
m 1:600



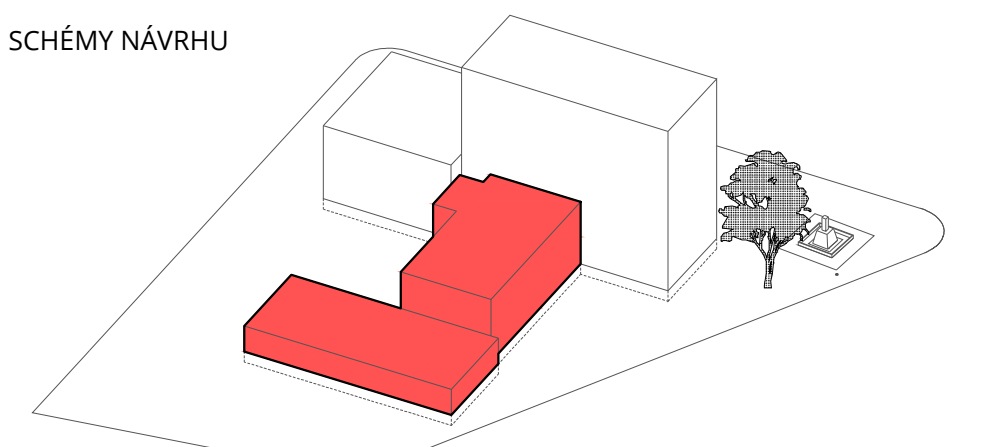
PÓDORYS STRECHY
m 1:600



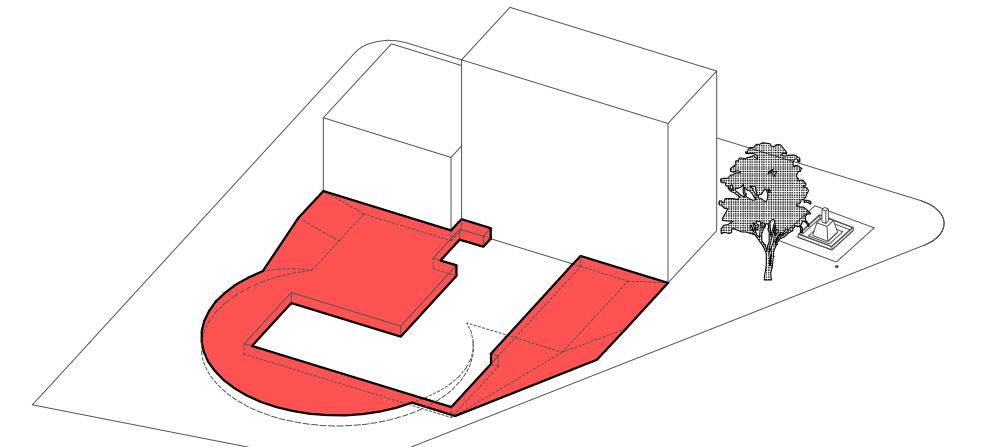
PRIEČNY REZ
m 1:600



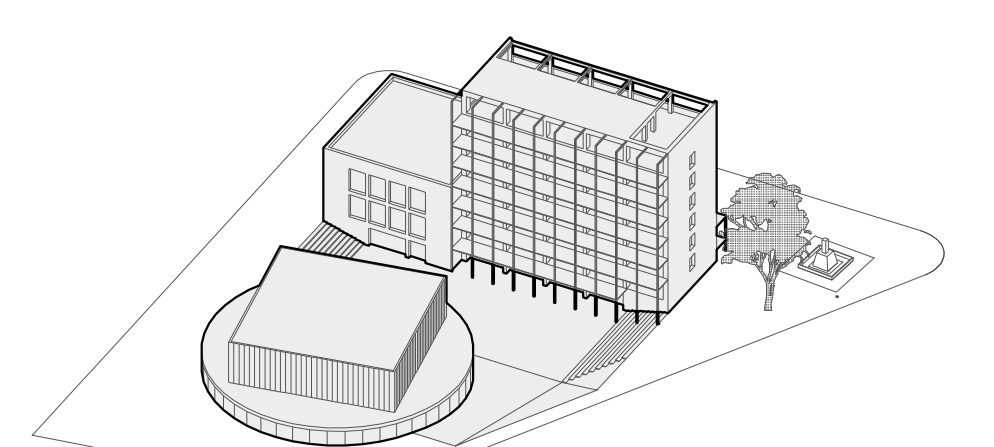
SCÉMY NÁVRHU



01 Vyznačené objekty boli po dôkladnej analýze určené na demolíciu z dôvodu prevádzkových a mestotvorných aspektov. Ich osadenie na pozemku nedosta- točne využíva potenciál parcely v súčasnosti ako ani pri zmene účelu.



02 Odstránením pôvodných objektov získavame novú výletu pozemku a využívame atraktivitu spodného, polozapusteného podlažia stavieb na Radlinského ulici.



03 Trojica objektov vytvára nový spoločný parter na kóte - 1,7 metra. Ponorením námestia vzniká nová kvalita, ktorá má ambíciu byť prínosom do rôznorodých verejných priestorov mesta.

KULTÚRNY DOM MALACKY

Urbanistická koncepcia počíta s využitím dvoch hmôt bývalého mestského úradu a doplnením objektu spoločenskej sály. Trojica domov vytvára nový verejný priestor na kóte - 1,7 metra a výškovo prepája jednotlivé funkcie do spoločného parteru. Do námestia sú orientované vstupy pre sálu, knižnicu, reštauráciu a vedľajší vstup pre Kultúrne centrum (KC) a Základnú umeleckú školu (ZUŠ), ktorých hlavný vstup je orientovaný z Radlinského ulice. Hlavný nástup je vytvorený zo Zámockej ulice, ktorú chápeme ako základnú kompozitívnu os - kľúčové námestie - Zámocký park - Pálffyovský kaštieľ. Ponorenie námestia s objemom sály je snahou o prínos novej kvality do verejných priestorov mesta Malacky. Kruhový tvar objektu s vísaným štvorcom spoločenskej sály reaguje na roztrieštenosť urbanistickej situácie, jemné pootočené štvorca je odkazom na pôvodnú štruktúru domov, lemujuúcich historickú Zámockú ulicu.

Zámockú ulicu zjednosmerujeme od novej kruhovej križovatky smerom na Radlinského. Uhlíny profil počíta s dláždeným chodníkom v celej dĺžke, cyklotrasami a novým usporiadaním parkovania. Predláždením a vycistením usporiadania prechádzajú aj verejné priestory pred hotelom Atrium a synagógou. Statickú dopravu v blízkosti riešime parkovacím domom na mieste existujúceho exteriérového parkoviska. Parkovací dom doplní uhlíny čiaru Sasinkovej ulice a uzatvára blok solitérnych objektov. Saturenie súčasných potrieb parkovania v okolí ako aj návštevníkov navrhovanej spoločenskej sály, Kultúrneho centra a Základnej umeleckej školy (126 PM).

Do pôvodného výškového objektu bývalého mestského úradu vkladáme požadované funkcie pre KC, ZUŠ, reštauráciu a kultúr-bar a príslušné zázemie. Prevádzku knižnice navrhujeme umiestniť do sálavej časti úradu so samostatným vstupom z nového námestia. Spoločenská sála dostáva samostatný objekt, ktorý jednak umožňuje separátnu prevádzku ako aj vytvorenie nového kultúrno-spoločenského priestoru mesta Malacky. Rozdelenie funkcií do jednotlivých objektov poskytuje časovú a finančnú etapizáciu projektu celého areálu.

Jemnú intimitu námestia doplníme stromami po jeho obvode. Historický význam Zámockej ulice zdôrazňujeme výsadbou aleje stromov. Pomer spevnených a zatravnovaných plôch rešpektuje súčasné nároky na klimatické opatrenia miest a obcí. Zachované osávajú prvky vzrastajúcej vegetácie, sochy a pamätníky.

TABUĽKA BILANCIÍ

A/ spoločenská sála + café	1020 m²
B/ základná umelecká škola	735 m²
C/ mestské kultúrne centrum	995 m²
D/ knižnica	1060 m²
E/ správa objektu	100 m²
F/ kultúr bar - klub	165 m²
G/ reštaurácia	530 m²
H/ technologické zázemie	100 m²
hrubá podlažná plocha	4705 m²
obostavaný objem	23900 m³
I/ parkovací dom pre 126 áut	3420 m²